
Елаборат саобраћајног решења

За потребе израде
УРБАНИСТИЧКОГ
ПРОЈЕКТА са
урбанистичко-
архитектонском
разрадом локације за
потребе изградње
стамбено - пословне
зграде вишепородичног
становања,
спратности По+П+З+Пс,
на углу Шумадијске,
Далматинске и
Београдске улице у
Пожаревцу

УВОД

У складу са захтевом Инвеститора (Компанија Евротрговина д.о.о. Шапине), а за потребе израде УРБАНИСТИЧКОГ ПРОЈЕКТА СА УРБАНИСТИЧКО-АРХИТЕКТОНСКОМ РАЗРАДОМ ЛОКАЦИЈЕ ЗА ИЗГРАДЊУ СТАМБЕНО - ПОСЛОВНЕ ЗГРАДЕ ВИШЕПОРОДИЧНОГ СТАНОВАЊА, СПРАТНОСТИ По+П+З+Пс, НА УГЛУ ШУМАДИЈСКЕ, ДАЛМАТИНСКЕ И БЕОГРАДСКЕ УЛИЦЕ У ПОЖАРЕВЦУ, приступило се анализи проходности меродавног возила и дефинисању линија кретања возила на предметној локацији, како у нивоу терена, тако и у унутрашњости објекта, односно гаражи, смештеној у подземној етажи планираног објекта.



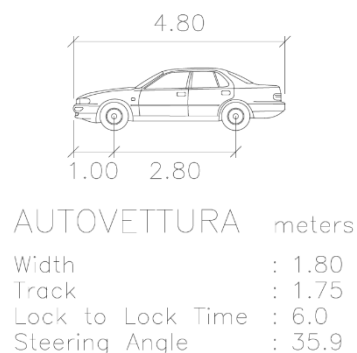
Приступ предметној локацији је могуће остварити са јавних саобраћајних површина, и то из Шумадијске и Београдске улице.

За кретање возила и пешака и приступ објекту и дворишном делу парцеле, у склопу грађевинске парцеле, формира се приступна колско-пешачка саобраћајница са улазом/излазом из Шумадијске улице на источној страни грађевинске парцеле.

Улаз односно излаз из гараже (подземна етажа) је остварен преко двосмерне колске рампе ширине 5,5 m и следећих нагиба: 15% за наткривени део рампе и 12% за откривени део рампе са директним приступом Београдској улици.

За примарно меродавно возило је усвојено возило следећих карактеристика :

- дужина возила: 4,80 m,
- међуосовински размак: 2,8 m,
- ширина возила: 1,75 m,
- максимални угао управљања: 35,9°



Проходност је проверена одговарајућим софтверским решењима и приказана у анализи одговарајућим сликама.

У оквиру комплекса, у нивоу терена је планирано паркирање на 22 отворена паркинг места на парцели од којих су 2 паркинг места (ПМ12 и ПМ13) предвиђена за стационирање возила хендикепираних лица. Димензије паркинг места су минималне ширине 2,0 m и дужине 5,5 m (подужно паркирање) док су паркинг места предвиђена за управно паркирање минималне ширине 2,2 m и минималне дужине 5,0 m.

У оквиру подземне етаже формирана су укупно 52 гаражна места од којих су 2 гаражна места (ГМ29 и ГМ30) предвиђена за стационирање возила хендикепираних лица.

Димензије гаражних места су минималне ширине 2,4m и минималне дужине од 4,85 m.

Овим је обезбеђено укупно 74 места намењених паркирању возила.

АНАЛИЗА

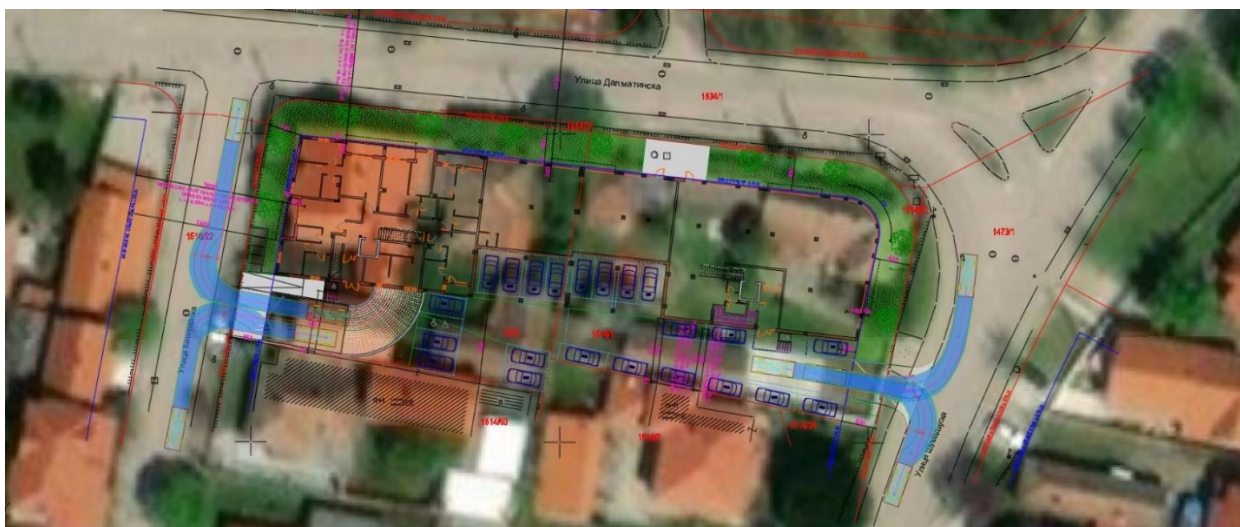
На нивоу терена

Интерна колско-пешачка саобраћајница је двосмерна, са улазом и излазом на источној страни парцеле. Улаз на интерну саобраћајницу се остварује, са јавне саобраћајне површине односно Шумадијске улице, двосмерне саобраћајнице која се налази на источној страни локације.

Приступ подземној гаражи се остварује са јавне саобраћајне површине – Београдске улице, двосмерне саобраћајнице која се налази на западној страни локације.



Ситуациони приказ улаз/излаз у нивоу



Ситуациони приказ на ортофото подлози

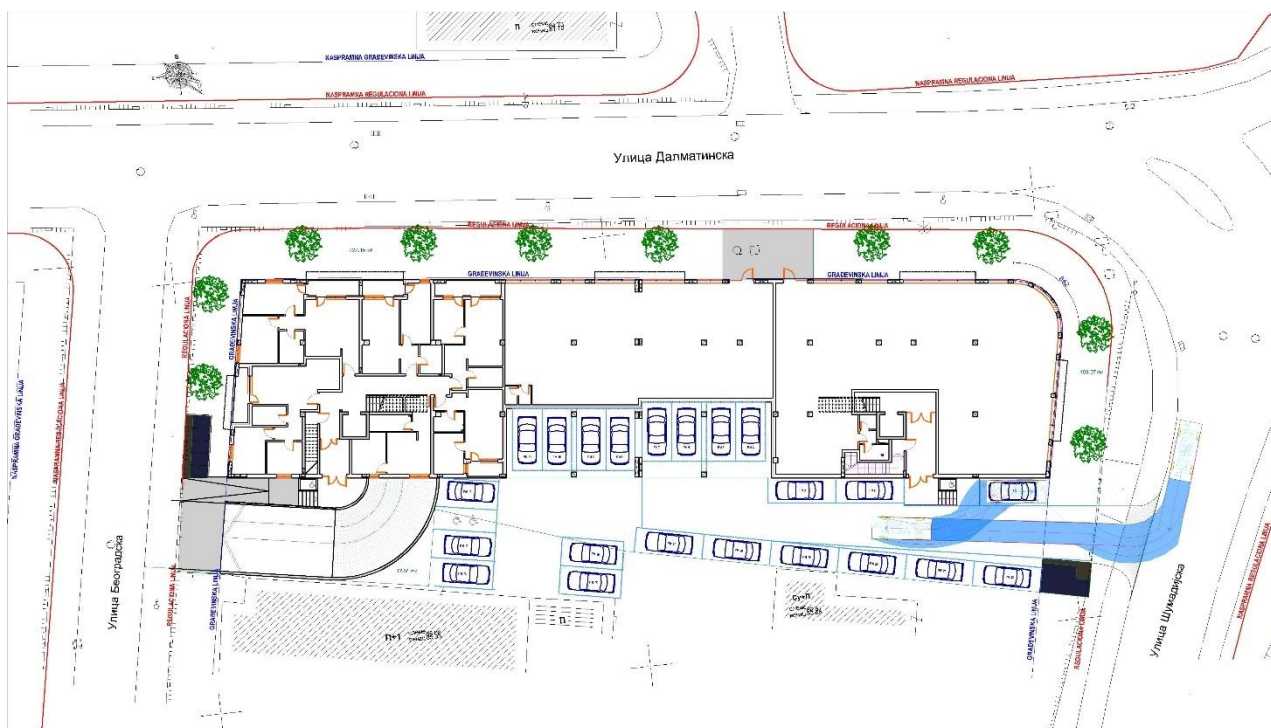
Ивична геометрија саобраћајнице испуњава минимуме потребне за скретање аутомобила (што је и приказано кроз криву трагова), односно радијуси скретања возила износе минимално 3,5 m. Паркирање у нивоу терена као и на гаражна места се планира ходом уназад.

У зони планираних паркинг места за возила за хендикепирана лица остављено је довољно простора за окретање и маневрисање возилима унутар грађевинске парцеле.

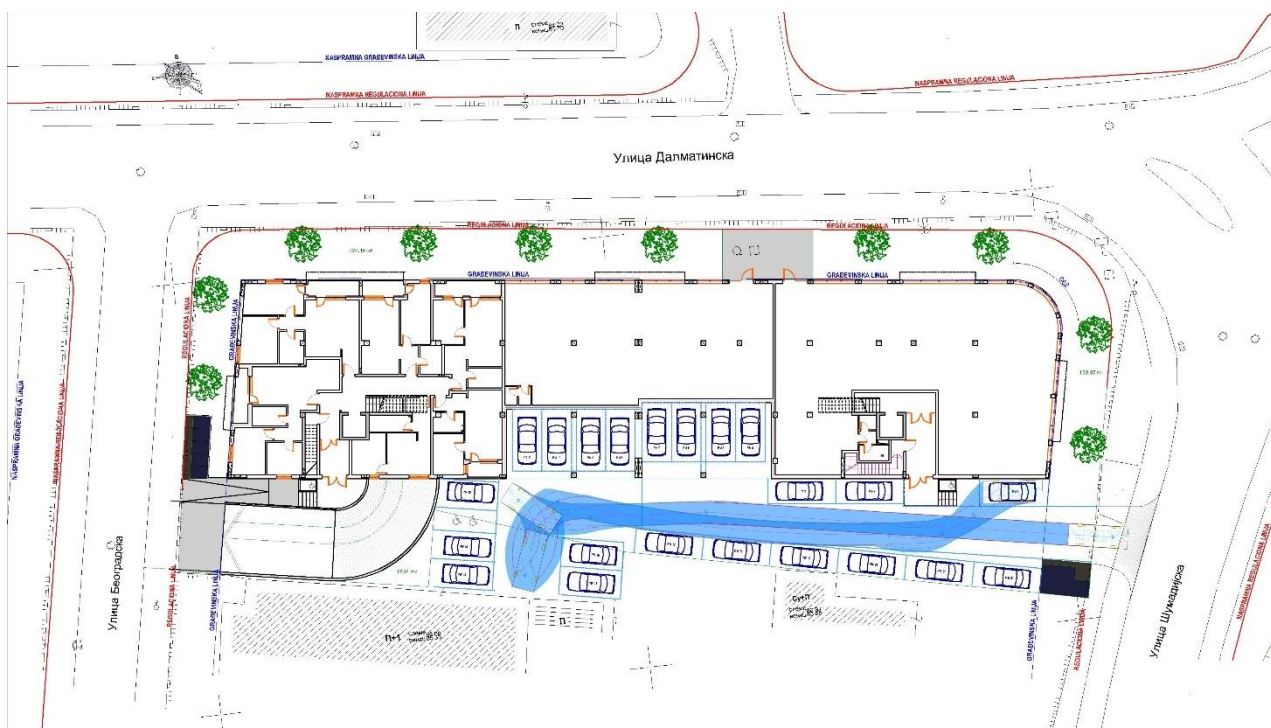
Прилаз саобраћајним површинама, на предметној локацији, се врши преко рампи за које је предвиђено да нивелационо буду у нивоу са тротоарима не би ли на тај начин осигурали континуитет и безбедност пешачких кретања а све у складу са саобраћајно-техничким условима издатим од стране надлежног управљача путева – ЈКП „Паркинг сервис“ Пожаревац.

Из приложених провера проходности возила, можемо закључити да је приступ парцели, рампи, као и планираним паркинг местима обезбеђен на адекватан начин.

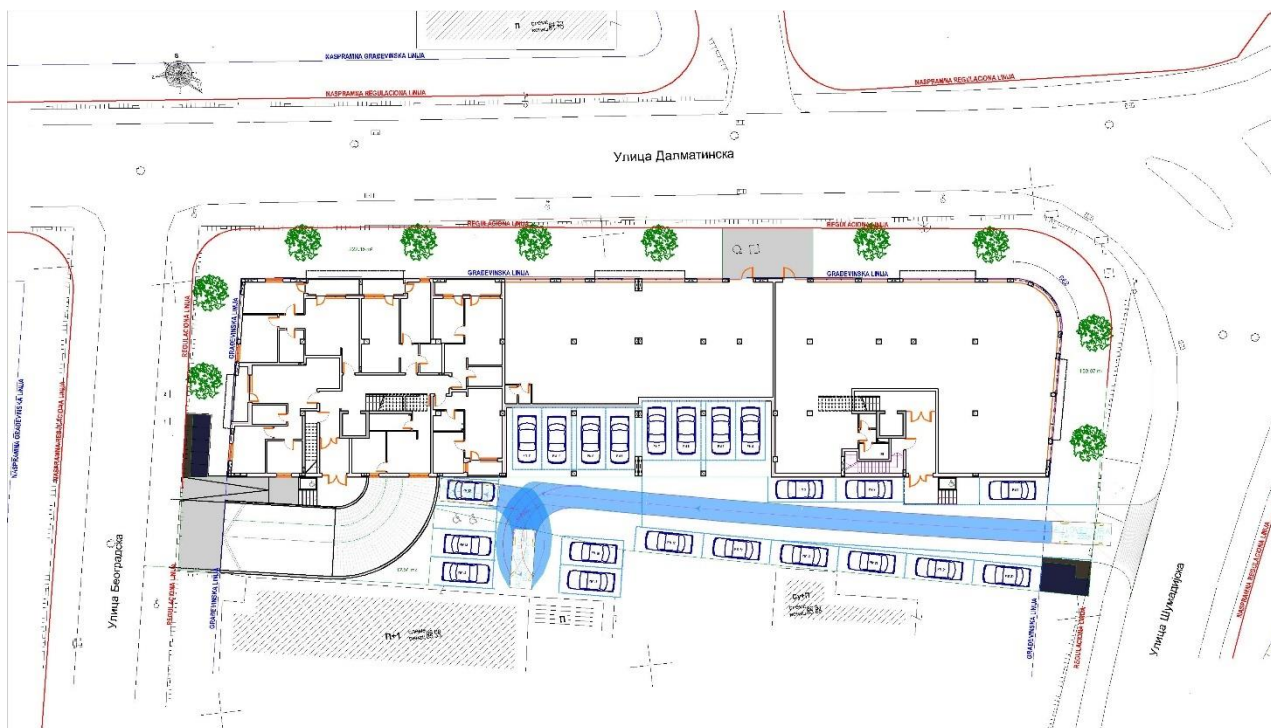
Извршена је провера проходности за следећа паркинг места у нивоу терена:



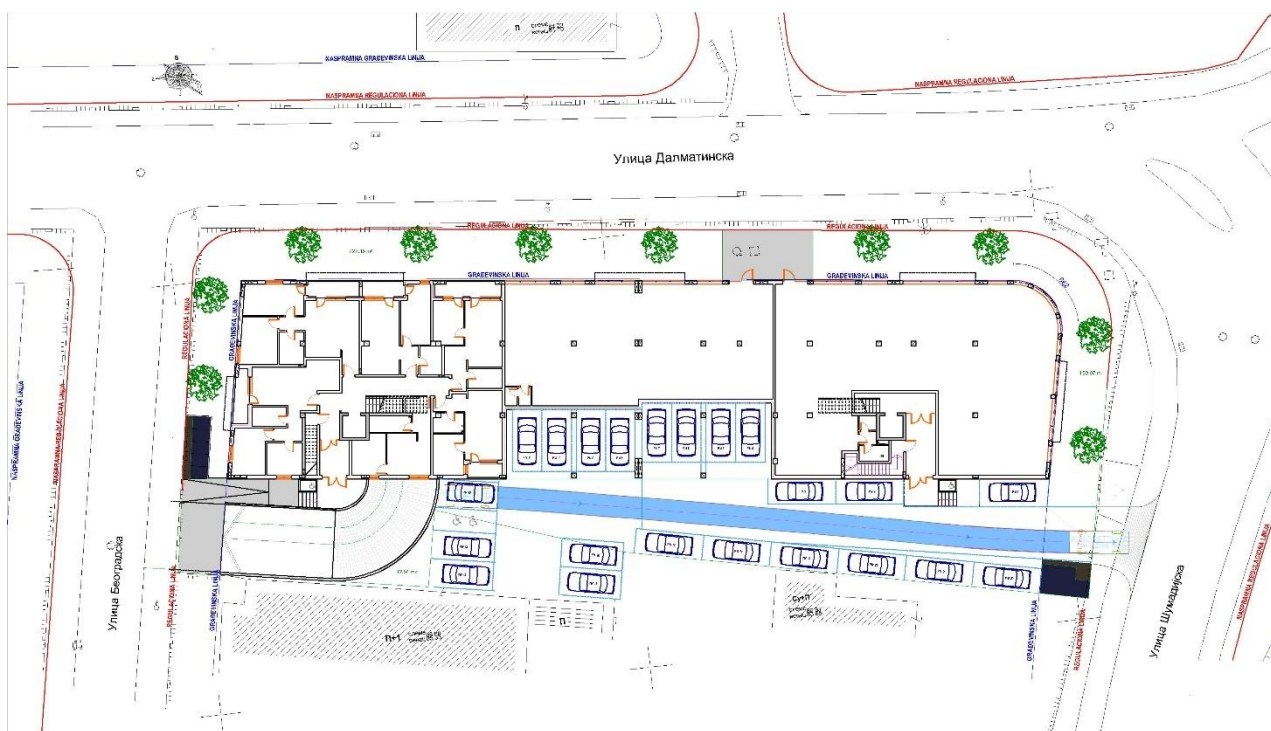
Улаз на паркинг место бр. 1



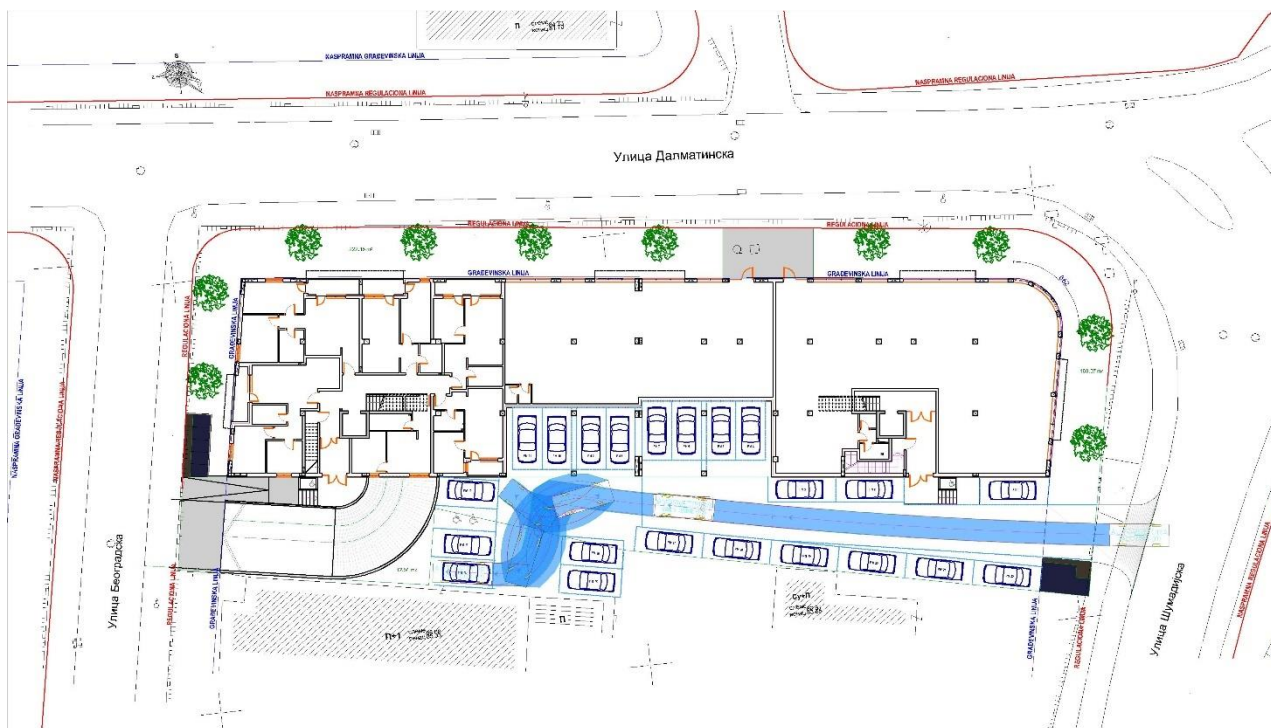
Излаз са паркинг места бр. 1



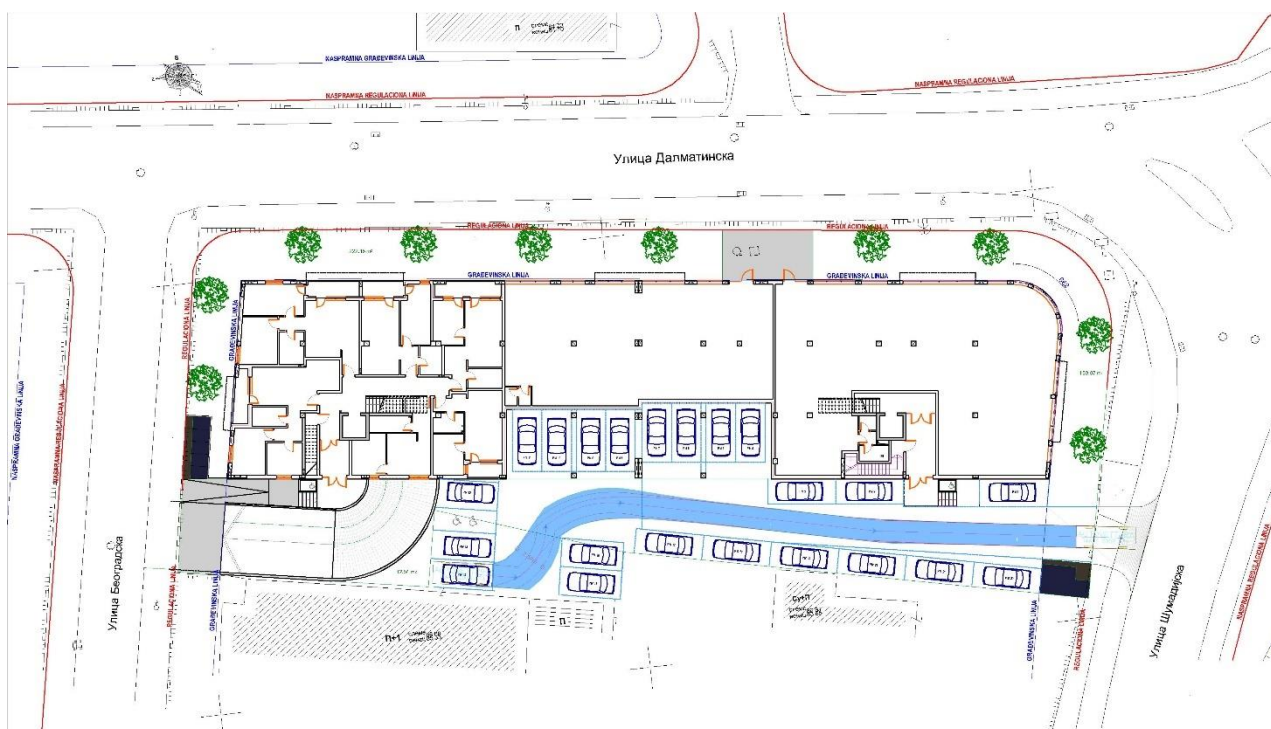
Улаз на паркинг место бр. 12



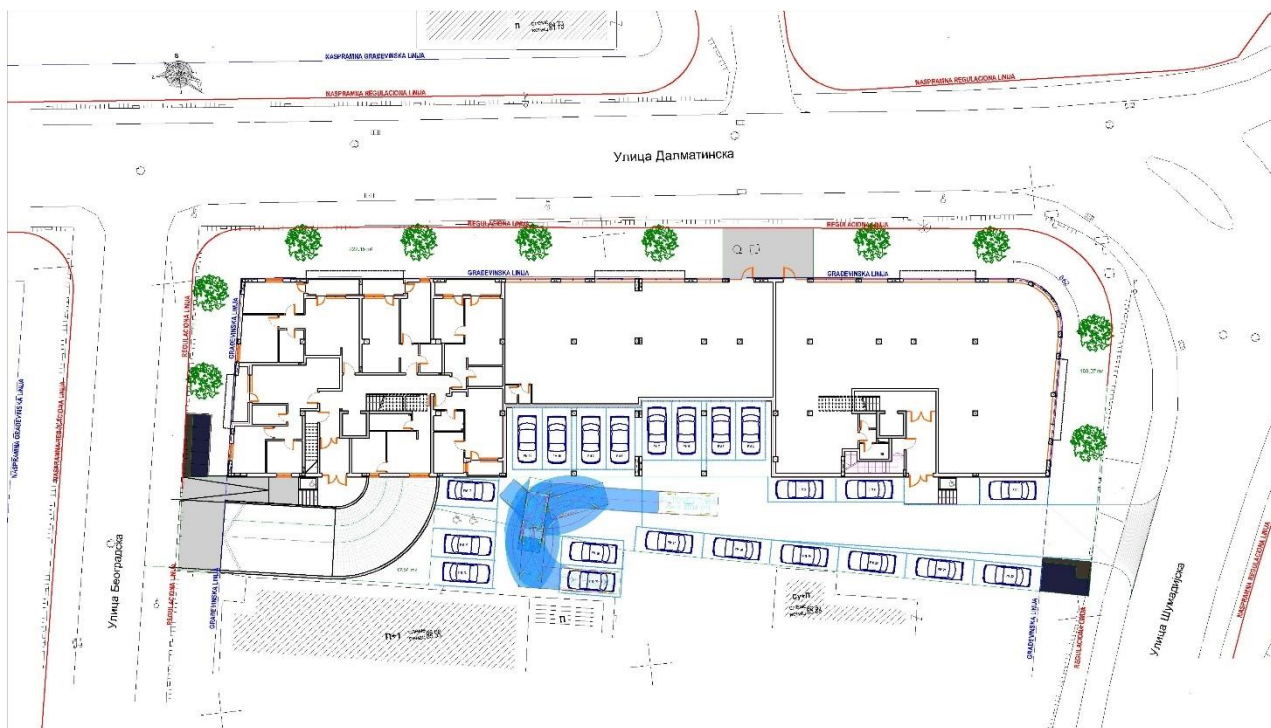
Излаз са паркинг места бр. 12



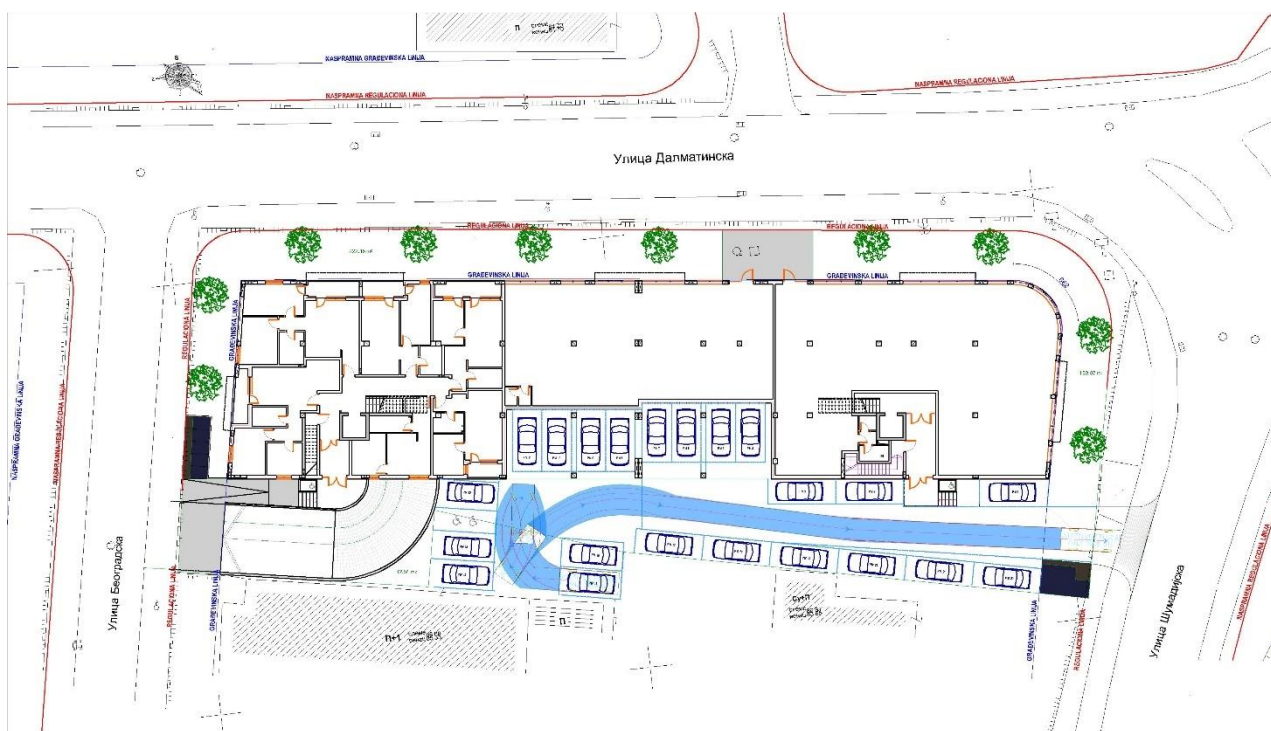
Улаз на паркинг место бр.14



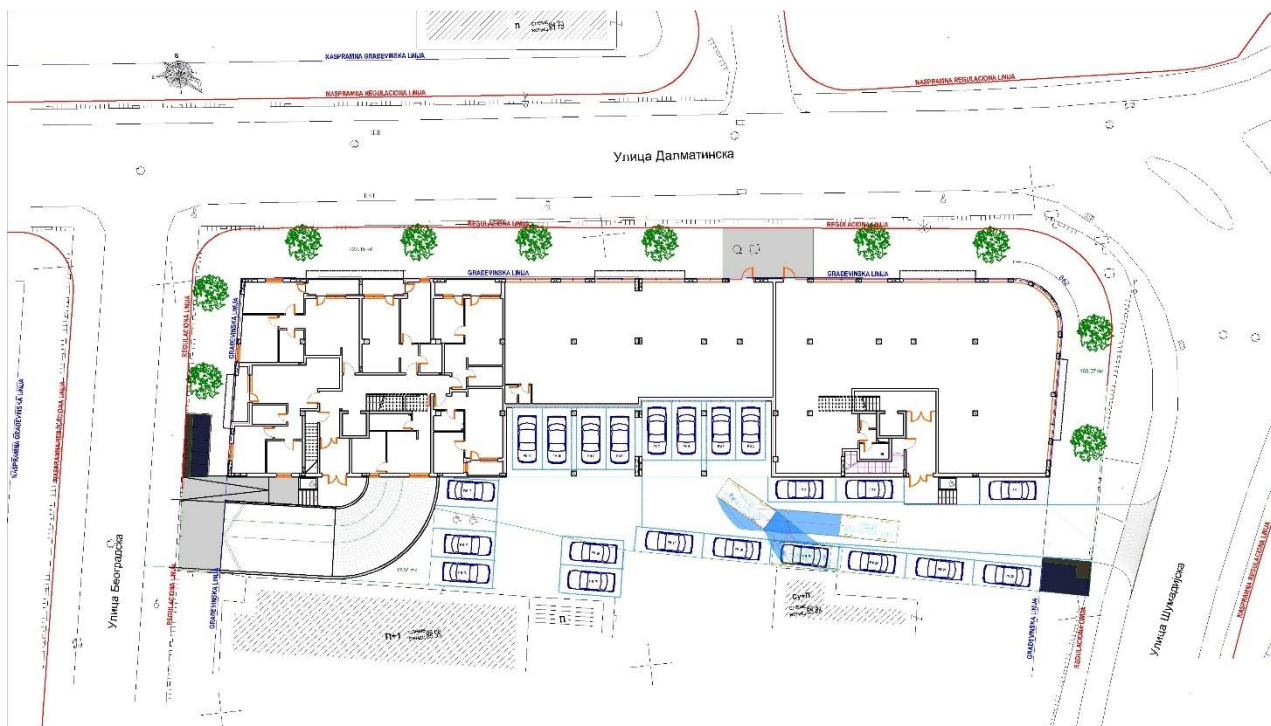
Излаз са паркинг места бр. 14



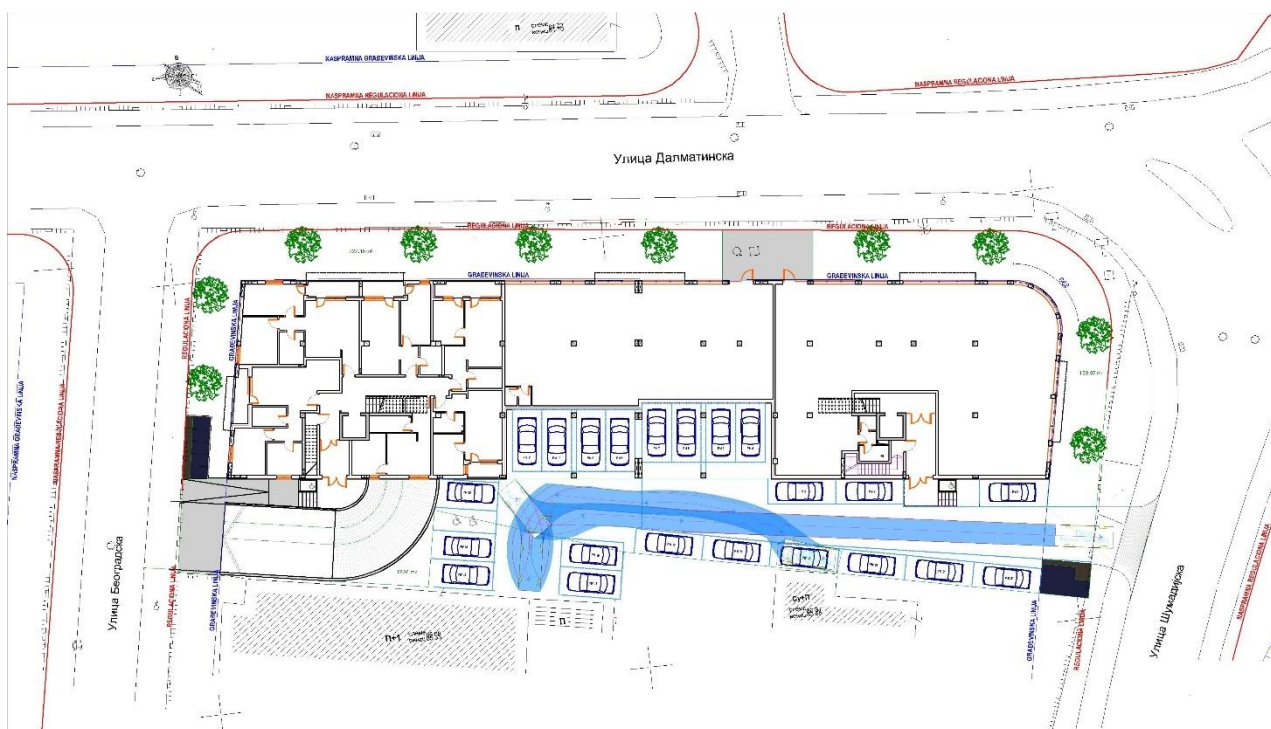
Улаз на паркинг место бр.15



Излаз са паркинг места бр. 15



Улаз на паркинг место бр. 19



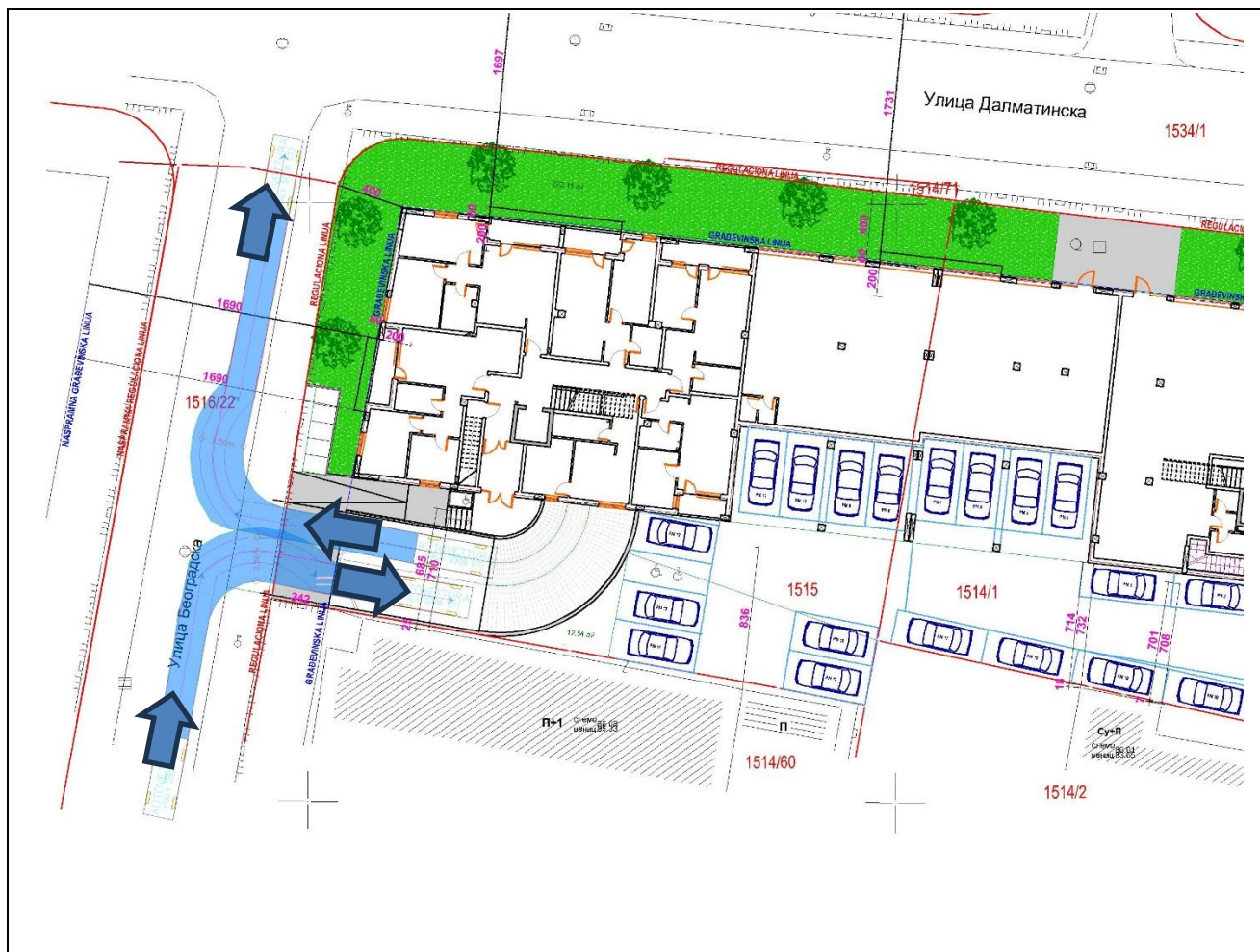
Излаз са паркинг места бр. 19

Као што се може уочити са претходних слика потребно је извршити четири маневра за приступ критичним управним паркинг местима уз јужну страну грађевинске парцеле.

Подземна етажа

Улаз/излаз у гараже се остварује преко рампе нагиба од 12%. Саобраћајна комуникација се остварује преко двосмерне колске рампе ширине 5,5m а сам приступ гаражним местима се остварује преко површине минималне ширине од 5,4 m.

Проверене су проходности у следећим случајевима:

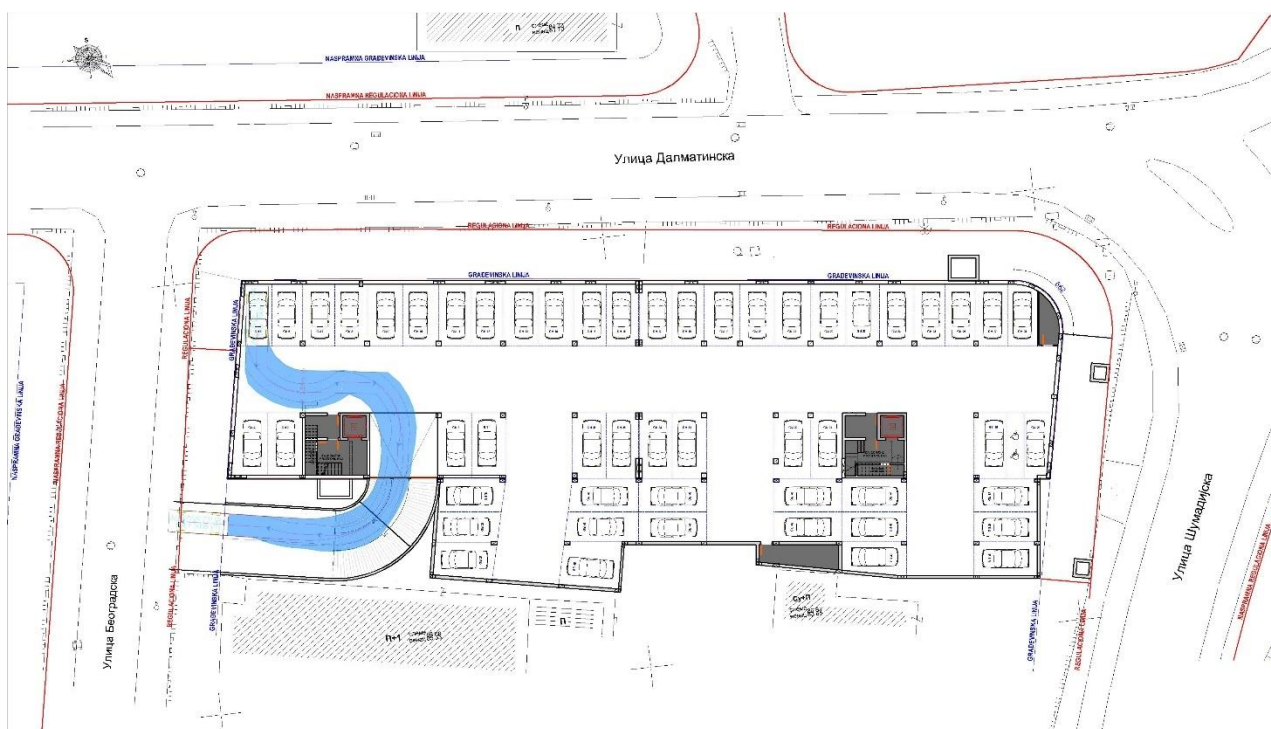


- улаз на гаражно место
- излаз са гаражног места
- кретање манипулативном површином
- маневрисање унутар гараже

Улаз на гаражно место се остварује ходом уназад и проверене су могућности уласка/изласка за критична паркинг места (појединачно паркинг место између конструктивних елемената објекта, крајња паркинг места уз зид...) како је и приказано на следећим сликама:



Улаз на гаражно место бр. 5



Излаз са гаражног места бр. 5



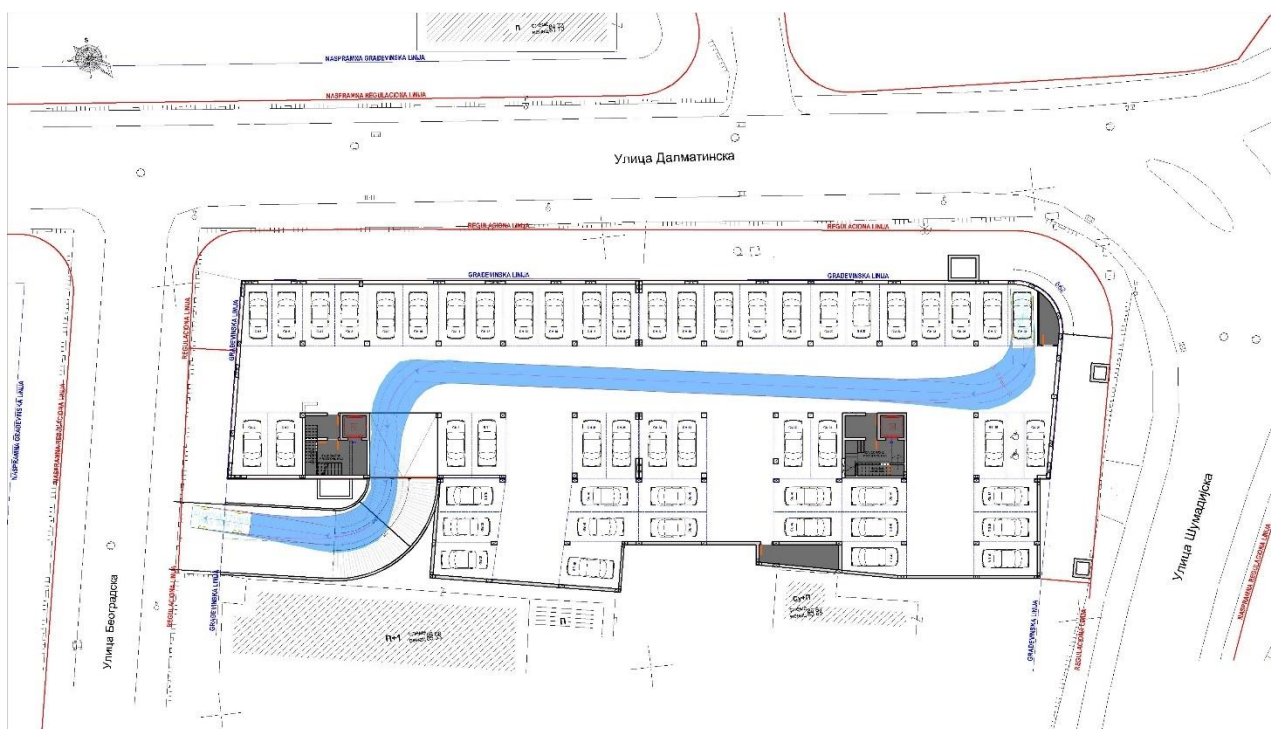
Улаз на гаражно место бр. 19



Излаз са гаражног места бр. 19



Улаз на гаражно место бр. 28



Излаз са гаражног места бр. 28



Улаз на гаражно место бр. 39



Излаз са гаражног места бр. 39



Улаз на гаражно место бр. 50



Излаз са гаражног места бр. 50

Као што се може уочити са претходних слика потребно је извршити два маневра за приступ гаражним местима уз зидове и стубове односно критична места унутар гараже.

Кроз израду техничке документације, односно даљу разраду, потребно је предвидети постављање сферних саобраћајних огледала, у зони рампе, како би се повећала безбедност приступа возила и избегле потенцијалне конфликтне тачке.

Из приложених слика се јасно може видети да је могуће извршити маневрисање на површини намењеној за то у склопу подземне етаже, безбедно приступити паркинг и гаражном месту и напустити га за возила, димензија, датих у уводу. Гаражна места испуњавају захтеве из Правилника о условима и нормативима за пројектовање стамбених зграда и станова ("Службени гласник РС", бр. 58/2012, 74/2015 и 82/2015.)

Предраг Пиловић, дипл. грађ. инж.

